

SANTÉDIGE, UNE FONDATION

AU SERVICE DE L'IMAD :



La Fondation d'entreprise SantéDige a été créée, en 2008 pour aider au financement des projets de recherche, soutenir les jeunes médecins et chercheurs et aider nos patients dans leur vie quotidienne.

La Fondation SantéDige s'inscrit dans l'avenir pour améliorer notre santé et notre bien-être.



Alain Angèle,  
Président de la Fondation SantéDige

LES FONDATEURS ET MÉCÈNES

DE LA FONDATION SANTÉDIGE :



GRÂCE A VOUS, LA FONDATION

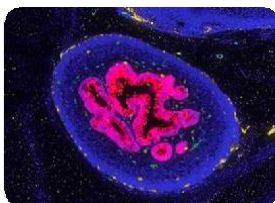
FAIT AVANCER LA SANTÉ DIGESTIVE



La fondation a accompagné les formations internationales du Dr Yann Touchefeu, et du Dr Emilie Duchalais, spécialistes en cancérologie digestive dont bénéficie maintenant nos patients.



La fondation soutient l'acquisition par l'Imad d'équipements de pointe développés par des Start-up comme le microscope de LLTECH, qui permet d'obtenir des images inédites de l'appareil digestif.



La fondation accompagne des projets scientifiques émergents comme la plateforme d'Organoides intestinaux promue par Maxime Mahé préfigurant la médecine personnalisée de demain.



La fondation s'engage auprès des patients pour les aider à vivre leurs projets personnels.  
*Le Navigateur Pierre Louis Attwell  
Projet Vogue avec un Crohn*

POUR CONTRIBUER À FAIRE PROGRESSER  
LA RECHERCHE, SOUTENEZ-NOUS  
ET FAITES UN DON À L'IMAD



Contact donateurs :  
+33 (0)2 40 41 11 25  
[contact@fondation-santedige.org](mailto:contact@fondation-santedige.org)



AGIR AU BÉNÉFICE  
DE LA SANTÉ DIGESTIVE

Soigner  
Soutenir la recherche  
Enseigner



## LA SANTÉ DIGESTIVE, UN ENJEU

### MAJEUR POUR NOUS TOUS :

Cancers, maladies liées à l'alcool ou aux virus de l'hépatite B et C, maladies inflammatoires chroniques de l'intestin, reflux gastro-oesophagien, troubles fonctionnels intestinaux...

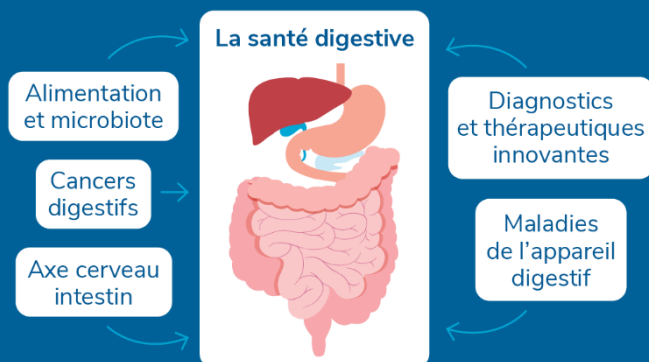
On recense aujourd'hui **plus de 800 maladies digestives** et près de **2 français sur 10 en souffrent**.

**Le tube digestif est aussi à l'interface entre notre alimentation et notre corps** et joue un rôle majeur dans la survenue de maladies d'autres organes et en particulier du cerveau.

Responsables d'une **diminution de l'espérance de vie, d'une altération majeure de la qualité de vie des malades et de leurs proches, les maladies digestives ont un coût humain élevé.**

Ces 20 dernières années, la **prise en charge des patients a bénéficié d'importants progrès diagnostiques, thérapeutiques et technologiques** (développement de l'endoscopie, de la chirurgie mini-invasive, des biothérapies, ...). Pourtant, **beaucoup reste à faire.**

Créé en 2005, l'**Institut des Maladies de l'Appareil Digestif (IMAD)** réunit, au cœur de l'**Hôtel-Dieu de Nantes**, des **médecins, chirurgiens et chercheurs spécialistes des maladies du foie** et de l'**appareil digestif**.



### LES ENJEUX DE L'IMAD

-  Soigner et prévenir les **maladies digestives**
-  Soutenir les **innovations de traitement** et de **diagnostic**
-  Diffuser les **connaissances** et **former les professionnels de santé**
-  Développer des **projets de recherche scientifiques**
-  Élaborer des **parcours d'éducation thérapeutiques** pour soutenir les patients et leurs proches

La vocation de L'IMAD est de permettre aux chercheurs, aux médecins et aux chirurgiens de travailler ensemble pour **mieux soigner les patients.**

### L'IMAD EST DOTÉ DE :

- **2 services de soins :**
  - Le service **Hépatogastro-Entérologie, d'Oncologie Digestive et d'Assistance Nutritionnelle**, dirigé par le Dr Jérôme Gournay
  - Le service de **Chirurgie cancérologique, digestive et endocrinienne**, dirigé par le Pr Éric Mirallié

- **3 unités de recherche fondamentale, et appliquée à l'homme :**

- Le Laboratoire Inserm **TENS**, dirigé par Michel Neunlist spécialisé dans les relations microbiote-système nerveux-barrière digestive
- Le Laboratoire Inrae **PhAN**, dirigé par Hervé Blottière spécialisé dans les interactions Alimentation-Microbiote-santé, de la gestation jusqu'à l'âge adulte
- Le Centre d'Investigation Clinique - **CIC 1413 - équipe IMAD**, dirigé par Emilie Duchalais et Arnaud Bourreille

- **Un centre de formation** pour les jeunes médecins, chirurgiens et scientifiques

- **Plusieurs équipes d'éducation thérapeutique** en chirurgie, en hépato-gastroentérologie et en oncologie pour **aider les patients à surmonter le handicap lié à leur maladie**

### INFORMATION ET CONTACT :

Institut de Maladies de l'Appareil Digestif (IMAD – CHU de Nantes)

Directeur : Pr Arnaud Bourreille

1 place Alexis Ricordeau 44 000 Nantes

02 40 08 31 52 [contact@imad-nantes.org](mailto:contact@imad-nantes.org)

[www.imad-nantes.org](http://www.imad-nantes.org)